

# Dewin Akoestische Combiplaten

*Alles draait om akoestiek!*







**DEWIN**

the smart way to insulate

# Alles draait om akoestiek!

Houtwolcementplaten zijn een duurzame oplossing voor het afwerken van ruimten waar akoestiek belangrijk is. Niet alleen in concertzalen, maar ook in restaurants, scholen, sportruimten en openbare ruimtes zoals parkeergarages.

Juist in de Ziggo Dome draait alles om akoestiek. De onder artiesten en publiek zeer goed bekend staande akoestiek van de ZIGGO DOME is voor een groot deel bereikt dankzij de toepassing van FIBROLITH akoestische houtwolcement.



Onze akoestische platen in zwarte kleur zijn vrijwel overal toegepast, op de plafonds, wanden en tussen de tribunes. De zwarte platen vormen een functionele afwerking van het interieur.



**fibrolith**<sup>®</sup>

Natürlich Holzwole





# Dewin Akoestische Combiplaten



Dewin Akoestische Combiplaten worden toegepast in plafonds en wandbekledingen waar de geluidsabsorberende, thermische en brandwerende eigenschappen belangrijk zijn.

Een goede akoestische isolatie is van cruciaal belang om iedere vorm van geluidsoverlast te beperken met als resultaat: een rustige leef- en werkomgeving! De akoestische combiplaat garandeert een hoogwaardige akoestische én thermische isolatie.

## Veel gebruikte toepassingen:

- ✓ Parkeergarages
- ✓ Sporthallen
- ✓ Zwembaden
- ✓ Verkeersruimtes
- ✓ Onderzijde balkons
- ✓ Trappenhuisen
- ✓ Industriehallen
- ✓ Kantoren en scholen
- ✓ Discotheken en concertzalen
- ✓ Restaurants en bars

Een akoestische combiplaat bestaat uit een toplaag van akoestisch houtwolcement van Fibrolith en een isolatiesoort naar keuze. Deze worden door Dewin naar uw wensen samengesteld tot een kant-en-klaar afwerkelement.

De combiplaat kan geleverd worden in diverse kleuren en is daarmee geschikt voor toepassing in ruimtes waar hoge eisen worden gesteld aan de esthetische waarde zoals restaurants, hotels en kantoren.

## 3 in 1

1. Akoestische isolatie
2. Thermische isolatie
3. Brandwering

### Voordelen:

- ✓ Hoge geluidsabsorptie
- ✓ Uitstekend brandwerend
- ✓ Gunstig voor leefklimaat
- ✓ Afwerken én isoleren met 1 plaat
- ✓ Lange levensduur
- ✓ Lage kostprijs
- ✓ Makkelijke montage

### Leverbaar met:

- ✓ Steenwol
- ✓ EPS of EPS PLUS
- ✓ PIR
- ✓ Resol
- ✓ RenoBlue®





**DEWIN**  
the smart way to insulate

# Natuurlijk Houtwol

Akoestische houtwolcementplaten van Fibrolith zijn gemaakt uit houtwol die tijdens de productie gebonden wordt met cement.

Het voordeel van houtwol is dat het een natuurlijke en duurzame grondstof is. Het voordeel van het gebruik van cement als bindmiddel is dat cement de houtwolcementplaat een hoge stabiliteit en brandbestendigheid geeft.

Fibrolith gebruikt voornamelijk hout uit duurzame houtbouw van in Duitsland gelegen bossen. De houtwolcementplaten zijn PEFC of FSC gecertificeerd en worden door ons onder ISO-14001 verwerkt.

De akoestische combiplaten van Dewin kunnen bijdragen aan de score voor BREEAM-NL Nieuwbouw en Renovatie – credit MAT5: Onderbouwde herkomst van materialen'. In deze credit wordt het milieubeleid van de fabrikanten van toegepaste materialen gewaardeerd. Deze waardering vindt plaats middels tier-levels – rangen waarmee het milieubeleid van de fabrikanten wordt uitgedrukt. Door tenminste 80% volume per bouwdeel met een tier-level toe te passen kunnen maximaal 4 creditpunten voor MAT5 worden verdiend.

Vraag naar de specifieke BREEAM bijdrage van onze producten



**BREEAM**®





# Ons programma

Fibrolith combiplaten worden voor u in onze fabriek in Winterswijk samengesteld in een ISO-14001 gecertificeerde omgeving. De Fibrolith akoestische houtwolcementplaat wordt door ons volvlak verlijmd op de door u gekozen isolatie. Daardoor blijft de plaat óók bij verzagen zijn stabiliteit behouden. Het grote voordeel van een verlijmd combiplaat is dat de verlijming het werken of kromtrekken van de houtwolcement elimineert, er geen dubbele handelingen nodig zijn en minder bevestigers nodig zijn vergeleken met een los gemonteerde houtwolcement plaat. **DAT IS SLIMMER ISOLEREN!**



## 8 Combiplaat EPS

- ✓ Voordelige oplossing
- ✓ Licht in gewicht, weinig bevestigers
- ✓ Makkelijke montage door sponning



## 10 Combiplaat PIR

- ✓ Hoge thermische isolatie
- ✓ Weinig inbouwruimte (geschikt voor lage plafonds)



## 9 Combiplaat EPS PLUS

- ✓ Hogere isolatiewaarde met grijze EPS
- ✓ Dunnere plaat
- ✓ Makkelijke montage met minder bevestigers



## 11 Combiplaat Steenwol

- ✓ Beste akoestische oplossing
- ✓ Hoge brandwerendheid
- ✓ Goede thermische isolatie

Ons leveringsprogramma van Fibrolith combiplaten omvat méér dan 750 verschillende variaties.



## 12 Combiplaat RESOL

- ✓ Beste thermische isolatie
- ✓ Weinig inbouwruimte (geschikt voor lage plafonds)
- ✓ Beter bestand tegen brand dan EPS of PIR



## 13 Combiplaat RenoBlue®

- ✓ Ecologische oplossing met gerecycled katoen
- ✓ Maatschappelijk verantwoorde keuze
- ✓ Robuust en vormvast
- ✓ Zeer goede akoestische eigenschappen



## 14 Sluit- en Eindplaten



## 15 Bevestigingsmiddelen

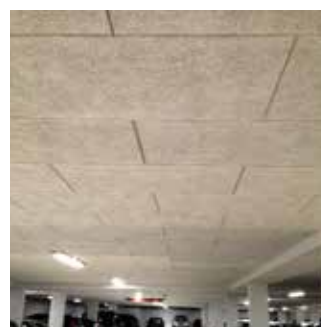
# Akoestische Combiplaat EPS



De Fibrolith® combiplaat met EPS is opgebouwd uit een akoestische houtwolcementplaat met een volledig verlijmde EPS isolatie voorzien van sponning. Door het lichte gewicht van EPS én de sponning in de isolatie zijn er voor de montage minder bevestigers nodig. Dat scheelt in de montagekosten!

- ✓ Voordelige oplossing
- ✓ Licht in gewicht, minder bevestigers nodig
- ✓ Gemakkelijk te monteren door sponning

Afmeting	1200 x 600 mm
Afwerking	Facet rondom of rechte kanten
Vezel	Fijn 2 mm of Superfijn 1 mm
Kleur	Naturel, wit, zwart of RAL-kleur



EPS isolatie	Houtwolcement 15 mm		
	Rc	Rc	Gewicht kg/m <sup>2</sup>
Dikte mm	Montage verlijmd	Montage geschroefd	
50	1,53	1,42	10,0
60	1,81	1,67	10,2
70	2,09	1,93	10,4
80	2,37	2,19	10,6
90	2,65	2,44	10,8
100	2,92	2,70	11,0
110	3,20	2,95	11,2
120	3,48	3,21	11,4
130	3,76	3,46	11,6
140	4,03	3,72	11,8
150	4,31	3,97	12,0
160	4,59	4,23	12,2
170	4,87	4,48	12,4
180	5,15	4,74	12,6

**Rc-waarde:** warmteweerstand van de totale constructie (inclusief luchtlagen) waarin dit product is toegepast uitgedrukt in m<sup>2</sup>.K/W. Zie voor gecontroleerde kwaliteitsverklaring van Bureau CRG onze website onder downloads.



# Akoestische Combiplaat EPS PLUS



De Fibrolith® combiplaat met EPS PLUS is opgebouwd uit een akoestische houtwolcementplaat met een volledig verlijmde grijze EPS isolatie. De grijze EPS PLUS isolatie heeft een hogere thermische isolatiewaarde. Daardoor kan er inbouwruimte bespaard worden óf beter geïsoleerd worden. Aan U de keus! Ook bij grijze EPS PLUS kunnen minder bestigers gebruikt worden door het lichte gewicht van EPS én de sponning in de isolatie. Dat scheelt in de montagekosten!

- ✓ Hogere isolatiewaarde met grijze EPS
- ✓ Dunnere plaat
- ✓ Makkelijke montage met minder bevestigers

Afmeting	1200 x 600 mm
Afwerking	Facet rondom of rechte kanten
Vezel	Fijn 2 mm of Superfijn 1 mm
Kleur	Naturel, wit, zwart of RAL-kleur



EPS PLUS isolatie	Houtwolcement 15 mm		
	Rc	Rc	Gewicht kg/m <sup>2</sup>
Dikte mm	Montage verlijmd	Montage geschroefd	
50	1,76	1,61	10,0
60	2,08	1,9	10,2
70	2,4	2,19	10,4
80	2,73	2,48	10,6
90	3,05	2,78	10,8
100	3,37	3,07	11,0
110	3,69	3,36	11,2
120	4,02	3,65	11,4
130	4,34	3,95	11,6
140	4,66	4,24	11,8
150	4,98	4,53	12,0
160	5,31	4,83	12,2
170	5,63	5,12	12,4
180	5,95	5,41	12,6

**Rc-waarde:** warmteweerstand van de totale constructie (inclusief luchtlagen) waarin dit product is toegepast uitgedrukt in m<sup>2</sup>.K/W. Zie voor gecontroleerde kwaliteitsverklaring van Bureau CRG onze website onder downloads.

# Akoestische Combiplaat PIR



De Fibrolith<sup>®</sup> houtwolcement combiplaat met PIR is opgebouwd uit een akoestische houtwolcementplaat met een volledig verlijmd PIR isolatie. Door de hoge isolatiewaarde van PIR is de plaat gering van dikte en daardoor zeer geschikt voor lage plafonds. Het lage gewicht van PIR draagt bij aan gemakkelijke montage!

- ✓ Hoge thermische isolatiewaarde
- ✓ Geschikt voor lage plafonds door geringe dikte
- ✓ Gemakkelijke te monteren

Afmeting	1200 x 600 mm
Afwerking	Facet rondom of rechte kanten
Vezel	Fijn 2 mm of Superfijn 1 mm
Kleur	Naturel, wit, zwart of RAL-kleur



PIR isolatie	Houtwolcement 15 mm		
	Rc	Rc	Gewicht kg/m <sup>2</sup>
Dikte mm	Montage verlijmd	Montage geschroefd	
50	2,42	2,13	10,4
60	2,87	2,52	10,6
70	3,33	2,92	10,8
80	3,78	3,32	11,0
90	4,24	3,72	11,2
100	4,69	4,11	11,4
110	5,15	4,51	11,6
120	5,60	4,91	11,8
130	6,05	5,31	12,0
140	6,51	5,70	12,2

**Rc-waarde:** warmteweerstand van de totale constructie (inclusief luchtlagen) waarin dit product is toegepast uitgedrukt in m<sup>2</sup>.K/W.  
Zie voor gecontroleerde kwaliteitsverklaring van Bureau CRG onze website onder downloads.

# Akoestische Combiplaat Steenwol



De Fibrolith<sup>®</sup> combiplaat met steenwol is opgebouwd uit een akoestische houtwolcementplaat met een volledig verlijmd steenwol isolatie. Steenwol is de ideale partner voor akoestische houtwolcement! Het versterkt de geluidsabsorptie van houtwolcement, het is de meest brandveilige oplossing uit ons assortiment en steenwol is uitermate duurzaam door de lage milieu-impact en de oneindige recyclebaarheid.

- ✓ Beste akoestische oplossing
- ✓ Hoge brandwerendheid
- ✓ Duurzaam isolatiemateriaal

Afmeting	1200 x 600 mm
Afwerking	Facet rondom of rechte kanten
Vezel	Fijn 2 mm of Superfijn 1 mm
Kleur	Naturel, wit, zwart of RAL-kleur



Steenwol isolatie	Houtwolcement 15 mm	
	Rc	
Dikte mm	Montage geschroefd	Gewicht kg/m <sup>2</sup>
50	1,41	10,1
60	1,66	10,8
70	1,92	11,5
80	2,17	12,2
90	2,42	12,9
100	2,68	13,7
110	2,93	14,4
120	3,19	15,2
130	3,44	15,9
140	3,7	16,6
150	3,95	17,3
160	4,2	18
170	4,46	18,7
180	4,71	19,4

**Rc-waarde:** warmteweerstand van de totale constructie (inclusief luchtlagen) waarin dit product is toegepast uitgedrukt in m<sup>2</sup>.K/W. Zie voor gecontroleerde kwaliteitsverklaring van Bureau CRG onze website onder downloads.



# Akoestische Combiplaat RESOL



De Fibrolith<sup>®</sup> combiplaat met RESOL is opgebouwd uit een akoestische houtwolcementplaat met een volledig verlijmde RESOL isolatie. RESOL isolatie is brandveiliger en beter isolerend in vergelijking met EPS of PIR isolatie. Het lichte gewicht draagt bij aan gemakkelijke montage!

- ✓ Beste thermische isolatie
- ✓ Weinig inbouwruimte, geschikt voor lage plafonds
- ✓ Beter bestand tegen brand dan EPS of PIR

<b>Afmeting</b>	1200 x 600 mm
<b>Afwerking</b>	Facet rondom of rechte kanten
<b>Vezel</b>	Fijn 2 mm of Superfijn 1 mm
<b>Kleur</b>	Naturel, wit, zwart of RAL-kleur



RESOL isolatie	Houtwolcement 15 mm		
	Rc	Rc	Gewicht kg/m <sup>2</sup>
Dikte mm	Montage verlijmd	Montage geschroefd	
50	2,53	2,21	15,0
60	3,00	2,62	15,2
70	3,48	3,04	15,4
80	3,95	3,45	15,6
90	4,43	3,86	15,8
100	4,91	4,28	16,0
110	5,38	4,69	16,2
120	5,86	5,10	16,4
130	6,34	5,52	16,6
140	6,81	5,93	16,8

**Rc-waarde:** warmteweerstand van de totale constructie (inclusief luchtlagen) waarin dit product is toegepast uitgedrukt in m<sup>2</sup>.K/W.  
Zie voor gecontroleerde kwaliteitsverklaring van Bureau CRG onze website onder downloads.

# Akoestische Combiplaat RenoBlue®



De Fibrolith® combiplaat met RenoBlue® isolatie is opgebouwd uit een akoestische houtwolcementplaat met een volledig verlijmd gerecyclede katoen isolatie. Deze 100% duurzame isolatie is afkomstig uit ingezamelde kleding en heeft een brandklasse (volgens EN 13501-1) B/S1/D0. De extreem lange levensduur (75 jaar) en de verwachte hergebruik mogelijkheden maken dit tot een zeer duurzaam product.

- ✓ Ecologische oplossing met gerecycled katoen
- ✓ Maatschappelijk verantwoorde keuze
- ✓ Robuust en vormvast
- ✓ Zeer goede akoestische eigenschappen

<b>Afmeting</b>	1200 x 600 mm
<b>Afwerking</b>	Facet rondom of rechte kanten
<b>Vezel</b>	Fijn 2 mm of Superfijn 1 mm
<b>Kleur</b>	Natuurlijk, wit, zwart of RAL-kleur



RenoBlue® isolatie	Houtwolcement 15 mm	
	Rd	
Dikte mm	Montage geschroefd	Gewicht kg/m <sup>2</sup>
50	1,48	10,0
60	1,74	10,2
70	1,99	10,4
80	2,25	10,6
90	2,51	10,8
100	2,76	11,0
110	3,02	11,2
120	3,28	11,4
130	3,53	11,6
140	3,79	11,8
150	4,05	12,0
160	4,30	12,2
170	4,56	12,4
180	4,82	12,6

**Rd-waarde:** warmteweerstand van dit product uitgedrukt in m<sup>2</sup>.K/W.

# Sluit- en Eindplaten

Voor de zijafwerking van plafonds of voor de bekleding van uitstekende delen zijn sluit- en eindplaten beschikbaar.

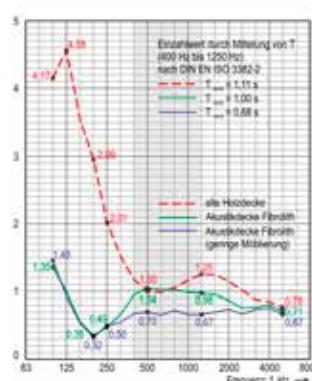
Vraag naar de mogelijkheden!



## Geluidsabsorptie

Fibro-Kustik heeft een uitstekende geluidsabsorptie. De exacte absorptie is afhankelijk van de oppervlaktestructuur (fijn, superfijn) en de onderconstructie.

In het productblad van Fibro-Kustik (op aanvraag verkrijgbaar) staan de exacte geluidsabsorptiecoëfficiënten.



## Opslag



Combiplaten dienen droog opgeslagen te worden. Vermijd langdurige opslag in felle zon. Platen die in kleur zijn gespoten dienen tevens vorstvrij te worden opgeslagen. Minimaal 2 dagen voor montage dienen de combiplaten te worden opgeslagen in de montageruimte. Dit voorkomt nawerken door temperatuur- en vochtigheidsverschillen.



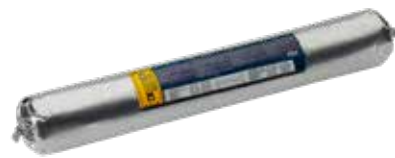


# Bevestigingsmiddelen

## Montagekit

Fibrolith<sup>®</sup> combipanelen met PIR of EPS zijn zéér geschikt om te worden bevestigd met montagekitten, mits de ondergrond voldoende vlak, schoon en droog is. Wij verwijzen u graag door naar leveranciers voor geschikte kitten.

- ✓ Plafond schoon, vlak en vetvrij maken
- ✓ Holle ruimten opvullen
- ✓ Kit in rillen op plaat aanbrengen
- ✓ **Direct monteren: STEMPELEN NIET NODIG**



## Betonschroeven

Geschikt voor: montage van combiplaat of houtwolcementplaat op betonnen achtergrond.

- ✓ Diameter boorgat 6 mm - minimale boordiepte 25mm
- ✓ **Voordelen:** demontabel én minder diep boren = minder kans op leidingschade



Lengte	Verpakking	Kleur
50	doos 100 stuks	beige of wit (andere kleuren op aanvraag)
75	doos 100 stuks	
100	doos 100 stuks	
125	doos 100 stuks	
135	doos 100 stuks	
150	doos 100 stuks	
175	doos 100 stuks	
200	doos 100 stuks	
230	doos 100 stuks	

## Metaalpluggen (dubels)

De metaalpluggen zijn gemaakt van alu verzinkt metaal.

- ✓ Diameter boorgat 8 mm - minimale boordiepte 45mm
- ✓ **Voordeel:** hóógste brandveiligheid
- ✓ Afdekkap met houtwol-motief in diverse kleuren



Lengte	Verpakking	Kleur afdekkap
50	doos 500 stuks	beige, wit of grijs
75	doos 250 stuks	
110	doos 250 stuks	
120	doos 250 stuks	
140	doos 250 stuks	
170	doos 250 stuks	
200	doos 250 stuks	
250	doos 200 stuks	
300	doos 200 stuks	

# Vezelstructuren

## Vezelstructuren en kleuren



Fijn naturel  
(2 mm vezel)



Superfijn naturel  
(1 mm vezel)



Superfijn  
wit gespoten



Superfijn  
zwart gespoten

## Fibrolith houtwolcement is in 2 vezelstructuren leverbaar:

- ✓ Superfijn met ca. 1 mm brede houtwolvezels
- ✓ Fijn met ca. 2 mm brede houtwolvezels

## Standaard zijn de volgende kleuren verkrijgbaar:

- ✓ Naturel: houtvezels gebonden met witcement
- ✓ Wit: zichtzijde wit gespoten (binnen-kwaliteit)
- ✓ Zwart: zichtzijde zwart gespoten (binnen-kwaliteit)
- ✓ Ook leverbaar in RAL-kleur naar keuze



## Randafwerkingen:



- ✓ Rechte kanten



- ✓ Facet





**DEWIN**  
the smart way to insulate

## Parkeergarages en kelders

Vanwege de uitstekende akoestische en thermische eigenschappen van onze combiplaten worden deze veelvuldig toegepast in parkeergarages en kelders. Door eigen productie kunnen wij vrijwel altijd een passende oplossing voor uw project leveren.







# DEWIN

the smart way to insulate

## Duurzaamheid

Dewin produceert en verkoopt geïsoleerde bouwproducten en isolatiematerialen die bij kunnen dragen aan een efficiënter en duurzamer bouwproces van onze klanten. Wij proberen continue de milieubelasting van onze processen beperkt te houden, en daar waar mogelijk, terug te dringen.



## BREEAM-NL

De producten van Dewin kunnen bijdragen aan de score voor BREEAM-NL Nieuwbouw en Renovatie – credit MAT5: Onderbouwde herkomst van materialen'. In deze credit wordt het milieubeleid van de fabrikanten van toegepaste materialen gewaardeerd. Deze waardering vindt plaats middels tier-levels – rangen waarmee het milieubeleid van de fabrikanten wordt uitgedrukt. Door tenminste 80% volume per bouwdeel met een tier-level toe te passen kunnen maximaal 4 creditpunten voor MAT5 worden verdiend.

Vraag naar de specifieke bijdrage van onze producten!

# BREEAM®

## ISO-14001

Ons bedrijf werkt volgens de milieunorm NEN-ISO 14001:2015. Ons milieumanagementsysteem en de toepassing daarvan worden jaarlijks gecontroleerd door TÜV Nederland.





**Dewin Isolatie** Lorentzstraat 6, 7102 JH Winterswijk, The Netherlands

**T** 0543 - 51 88 22 **E** [dewin@dewinisolatie.nl](mailto:dewin@dewinisolatie.nl) **W** [dewinisolatie.nl](http://dewinisolatie.nl)

Deze folder is gebaseerd op onze kennis en ervaring op het moment van samenstellen. Wijzigingen zijn mogelijk zonder vooraankondiging.

Vraag altijd naar de nieuwste versie van onze productbladen en montagehandleidingen. In geval van twijfel of onduidelijkheden verzoeken wij U altijd contact met ons op te nemen.

De beschreven voorbeelden van toepassing zijn gebaseerd op algemene omstandigheden. Wij zijn niet verantwoordelijk voor toepassing in afwijkende situaties zonder voorafgaand overleg.

Wij kunnen geen verantwoordelijkheid aanvaarden voor gemaakte fouten in deze folder.

Op al onze informatie, aanbiedingen en leveringen zijn onze verkoop- en leveringsvoorwaarden van toepassing. Zie [www.dewinisolatie.nl](http://www.dewinisolatie.nl)



**DEWIN**  
the smart way to insulate